

# li Limoco news

Nieuwsbrief voor klanten, medewerkers en relaties  
Jaargang 17 - Nr. 2 - December 2024



Prettige  
Feestdagen  
— & —  
Gelukkig Nieuwjaar

## In dit nummer:

- Testimonials van klanten en partners • Innovatie door samen naar een 'probleem' te kijken •
- Projecten in verschillende sectoren en voor uiteenlopende toepassingen •
- Woningventilatie: project Crèmerie Chapeau • Investeren in meer efficiëntie, comfort en veiligheid •
- Events • Familiebanden: Tim en Pieter • Motorreis Dolomieten •
- Nieuwe medewerker • Meer nieuws en foto's uit eigen huis •



Beste lezer,

Het einde van 2024 is in zicht. Dat is traditioneel de tijd van evalueren wat voorbij is en reikhalzend uitkijken naar wat komen gaat. Een tijd van lijstjes maken, van plussen en minnen, van glazen die voor sommigen halfvol en voor anderen halfleeg zijn.

Bij Limoco kijken we een beetje met gemengde gevoelens terug op het jaar dat bijna voorbij is. In het begin van het jaar was de terughoudendheid om te investeren voelbaar in de markt. Een trend die algemeen voelbaar was in de bouwsector. Toch hadden wij de handen vol met een aantal grote projecten die ons vorig jaar al toegezegd waren. De tendens dat we steeds vaker aan grote projecten mogen werken, zet zich trouwens verder. Steeds vaker ook is onze expertise een belangrijke factor om als partner mee te mogen denken bij de ontwikkeling van zeer specifieke oplossingen. In deze nieuwsbrief komen een paar heel mooie voorbeelden van innovatieve technologie en co-creatie aan bod.

In de tweede helft van het jaar zagen we de aanvragen weer in stijgende lijn gaan. Opvallend was daarbij dat een aantal nieuwe klanten hun vertrouwen in Limoco stelden.

Maar 2024 was ook het jaar dat één van onze medewerkers een zwaar arbeidsongeval had. Naar omstandigheden gaat het behoorlijk goed met hem, ook al heeft hij nog een lange weg af te leggen in zijn revalidatie. We wensen hem en zijn familie daarbij veel goeie moed.

Verder in deze nieuwsbrief vindt u de gebruikelijke rubrieken: projecten, getuigenissen, nieuws van onze medewerkers, zowel op als naast de werkvloer.

Tot slot een woord van dank aan iedereen die bijgedragen heeft om van het jaar 2024 te maken wat het uiteindelijk geworden is. Dank aan de klanten en de zakenpartners voor het vertrouwen. Dank aan onze medewerkers voor hun inzet en om elke dag opnieuw mee aan onze kar te trekken. Samen kijken we uit naar een bijzonder jaar 2025, waarin het 50-jarig bestaan van Limoco niet onopgemerkt zal voorbijgaan.



Wij wensen u allen een mooi, warm en vreedevol jaareinde en heffen graag het glas op een schitterend nieuw jaar!

Prettige feestdagen en veel leesplezier!

TIM en JAN STINKENS

 **Limoco**

Limoco NV  
Industrieweg Noord 1141,  
3660 Oudsbergen  
T +32 (0)89 85 55 21  
info@limoco.be



[www.limoco.be](http://www.limoco.be)

Testimonial voedingssector

## Innovatieve luchtreinigingsoplossingen dankzij complementaire samenwerking



Luchtreiniging, verbeteren van de luchtkwaliteit, emissie- en geurcontrole, energie-efficiëntie, het zijn hot topics. Met name de vermindering van CO<sub>2</sub>-uitstoot is een bijzonder relevant thema in België en Nederland. De Belgische overheid heeft strikte richtlijnen en duurzaamheid is een groeiende focus binnen de voedselverwerkende industrie.

Innovatieve technologieën zoals Jimco, luchtreiniging gebaseerd op UV-C licht en ozon zonder gebruik van filters en chemicaliën, worden steeds vaker geïmplementeerd. De Jimco-systemen dragen bij aan de vermindering van CO<sub>2</sub>-uitstoot én aan het voldoen aan zowel milieu- als klimaatdoelstellingen.

De expertise die Limoco de afgelopen halve eeuw heeft opgebouwd in het ruime domein van industriële ventilatie en afzuiging blijkt vandaag een complementaire meerwaarde bij de implementatie van dergelijke innovatieve luchtreinigingsoplossingen.

Een voorbeeld van zo'n project is te vinden bij **Schaffelaarbos B.V.** in Barneveld (NL), een bedrijf dat eiwitten voor diervoeding produceert uit eieren. Schaffelaarbos maakt sinds 2022 deel uit van de groep Symrise, met hoofdkantoor in Duitsland en wereldwijd aanwezig op meer dan 100 locaties.

**Arjen Jonker** (Schaffelaarbos B.V./Symrise): "Bij de uitbreiding van ons bedrijfsgebouw dit jaar investeerden wij in Jimco-technologie, t.b.v. geurcontrole bij de

verwerking van de eieren tot onze eindproducten. Voor de uitwerking namen we de specialisten van Food Design Solutions onder de arm. Een cruciaal onderdeel van de totale oplossing bleek het leidingnet te zijn. Daarvoor werden we door Food Design Solutions geïntroduceerd bij Limoco. En effectief, hun expertise en input waren erg waardevol tijdens het project. Zij berekenden het leidingnet zodanig dat er voldoende contacttijd ontstaat tijdens het traject in de buizen.

Als extra oplossing plaatste Limoco ook een geluiddemper op de schoorsteen. Wij zijn helemaal tevreden met het resultaat."

(lees verder p.4)



(vervolg van p.3)

Limoco installeerde het leidingnet voor drie Jimco-installaties, elk met een debiet van 30.000 m<sup>3</sup>/u. Het volledige leidingnet is uitgevoerd in RVS; de grootste diameter is maar liefst Ø2350mm.

**Ingrid van Deursen (Food Design Solutions):** “Wij ervaren dat onze klanten, wanneer zij met ons in zee gaan voor een luchtreinigingsproject, graag een totale oplossing willen, inclusief het leidingwerk. Limoco is daarvoor een heel fijne partner. Zij begrijpen de technologie heel goed en ze hebben bovendien veel deskundigheid in huis op het vlak van luchtreiniging. Hun advies is erg waardevol en wordt ook door de klanten erg op prijs gesteld. Dat maakt dat we als complementaire partners samen met de klant aan tafel kunnen gaan zitten. Het montagewerk is bovendien heel netjes, de communicatie loopt vlot en ook de nazorg is prima. Onze klanten zijn erg tevreden over het werk van Limoco waardoor het fijn samenwerken is.”



## Project voedingssector

# CPF3 filter bij Medix Laboratoires



**Medix Laboratoires** in **Oudenaarde** is private label fabrikant van gezondheids- en sportvoeding. Het productieproces komt er in grote lijnen op neer dat basisgrondstoffen (in poedervorm) uit grote zakken worden gemengd om ze vervolgens af te vullen in de eindrecipiënten voor verkoop of verdeling.

Het afvullen gebeurt op drie verpakkingslijnen, in drie aparte cellen. Er was tot voor kort enkel beperkte bronafzuiging. De capaciteit van de bestaande afzuiging was echter onvoldoende waardoor de omgeving te lijden had van het stof.



De oplossing die Limoco aanbood en installeerde, bestaat uit een CPF3 patronenfilter, met automatische persluchtreiniging. De installatie is ATEX uitgevoerd en voorzien van explosiebeveiliging, omwille van de specifieke eigenschappen van de producten.

De stofafzuiging dient zowel voor de bronafzuiging (bij het afvullen in de aparte cellen) als voor de ruimtelijke afzuiging van de drie verpakkingslijnen.

Per cel zijn er tevens pneumatische kleppen voorzien om contaminatie tussen de producten te voorkomen. Een nafilter zorgt voor een nog fijnere filtering.

Testimonial tuinbouwsector

## Samen naar een probleem kijken zorgt voor innovatieve oplossing



Door samen naar een probleem te kijken, ontstaan vaak de meest innovatieve oplossingen. Zo gebeurde het ook bij onze klant **Agricon in Balen**, producent van boomschorsproducten (zie ook een artikel in een vorige nieuwsbrief). De klant ondervond problemen bij de vezellijnen: door aanlading en verstopping in de cycloonfilters en de leidingen was er stilstand in de productie waarna telkens uitgebreid onderhoud nodig was. De oorzaak van de hinder was te zoeken bij de vochtige houtvezels. Agricon kwam te rade bij Limoco en samen bekeken we hoe en waar aanpassingen mogelijk waren.

De oplossing is meervoudig:

- De sluis van de filter werd vergroot en de uitlaat werd aangepast.
- De cycloon werd aan de binnenzijde bekleed met kunststof panelen.
- De transportbuizen werden eveneens voorzien van een kunststof bekleding.
- Van de klassieke transportband waar de vezels op liggen, werd overgeschakeld naar pneumatisch transport: de houtvezels worden nu d.m.v. luchtstroom getransporteerd.

Vooraf de kunststof bekleding van de cycloon met gladde, isolerende, slijtvaste Müller Beltix panelen bleek zeer effectief. Gedurende een testperiode van zes maanden na de aanpassingen deden zich geen verstoppingen meer voor. Ondertussen zijn vier cycloonfilters aangepast.



De testen hebben echter nog andere verrassende resultaten opgeleverd.

**Project Manager Gerrie Convens (Agricon):** “De oplossing van Limoco heeft niet alleen de problemen met aangetroffen vezels in de installatie opgelost, de totale werking van de productiemachine is drastisch verbeterd. We hebben de klassieke transportband voor de houtvezels omgebouwd naar pneumatisch transport. Daardoor is de gehele installatie eenvoudiger en vooral compacter. Bovendien is ons eindproduct nu luchtiger en dus nog beter van kwaliteit. Dankzij de ingrepen heeft de installatie nu ook minder onderhoud nodig, waardoor de productiecapaciteit met enkele procenten gestegen is. Samengevat, de eindbalans van deze ingreep is een beter werkende installatie én een kwalitatief beter eindproduct. We kunnen dus spreken van een geslaagd project. Meer nog, vanaf nu worden ook de installaties die wij bouwen voor andere producenten standaard volgens dit concept uitgerust.”

## Industriële projecten

# Afzuiging voor dampen bij P.I. of Europe



**P.I. of Europe**, gevestigd in **Beringen**, produceert roestwerende oliën en waxen en hydrofiële chemicaliën. Het betreft chemische solventen, die worden opgeslagen in citernes in de productiehal.

De klant contacteerde ons met de vraag om de bestaande afzuiging in de hal te verbeteren. Mede doordat de ventilator binnen in de hal draaide, was deze onderhevig aan condensatie van de dampen.

Limoco plaatste een nieuwe installatie met deze specificaties:

- Op de citernes zijn flexibels en een ventielensysteem aangesloten om de dampen af te zuigen. Dit gebeurt in onderdruk.
- De pneumatische kleppen sluiten wanneer geen afzuiging nodig is.
- De afgezogen dampen worden tevens gefilterd op stof voordat ze naar buiten afgeblazen worden.
- De belangrijkste aanpassing is evenwel dat de ventilatoren nu buiten de eigenlijke ATEX-zone geplaatst zijn. Het gaat om 2 ventilatoren (1 per citerne) met elk een capaciteit van 400 m<sup>3</sup>/u die de lucht uit het atelier afzuigen.



# Ruimtelijke ventilatie bij Nervia Plastics



**Nervia Plastics**, gevestigd in **Okegem** (Oost-Vlaanderen) is producent van thermoplastische kunststoffen, die voornamelijk gebruikt worden als verpakkingen. Toepassingen vinden we o.a. bij onderhoudsproducten, in de automobielsector of in de voedingssector. Denk bijvoorbeeld aan flessen voor sauzen. Ze worden bij Nervia Plastics gemaakt in diverse vormen en formaten, gaande van standaard modellen tot klanteigen modellen, met spuitdop of top-down dop. Bij het kunststofproductieproces komt erg veel warmte vrij, via de machines die dicht bij mekaar staan in de productiehal.



Limoco kreeg de vraag om een ruimtelijke ventilatie op maat te ontwikkelen voor de twee bedrijfshallen.

Onze ingenieurs ontwikkelden een ventilatiesysteem met een luchtgroep van 24.000 m<sup>3</sup>/u. De warme lucht wordt verdreven en anderzijds wordt koude lucht van buitenaf aangezogen en in de hal geblazen. Een buis met een lengte van 21m en voorzien van jets zorgt voor de verspreiding van de lucht via de centrale gang van de hal naar de vloer toe. In de zomer kan aangezogen (warme) buitenlucht afgekoeld worden d.m.v. een koelbatterij op koud water. Deze oplossing zorgt vooral voor een meer aangename werkomgeving voor de medewerkers.

De hal wordt in overdruk gehouden, zodat ze proper blijft, hetgeen uiteraard erg belangrijk is bij de productie van verpakkingen die bestemd zijn voor de voedingssector.

Testimonial houtbewerking

## Preventief investeren voorkomt stilstand in productie



**Lemahieu Group**, een gekende naam in de houtverwerkende industrie, beschikt in haar vestiging in Oostende over een modern machinepark voor de productie van een uitgebreid assortiment aan plaatmateriaal en brut hout. Als belangrijke toeleverancier voor houthandels, weet men bij Lemahieu Group hoe cruciaal het is dat de productie te allen tijde blijft draaien. Een essentieel onderdeel is de stofafzuiging. Met de investering in een 6de filterinstallatie van Limoco, nu vier jaar geleden, beschikt Lemahieu Group over een totale capaciteit van 180.000 m<sup>3</sup>/u. voor de afzuiging van ca. 250 m<sup>3</sup> houtkrullen per dag.

De oudste installaties van Limoco dateren al van 2010. De afzuigtechnologie is weliswaar nog dezelfde, maar op het vlak van software en aansturing is er sindsdien heel wat veranderd. Als preventieve maatregel adviseerde Limoco een grondige elektrische update, precies om stilvallen van de productie op cruciale momenten te vermijden. Limoco greep het zomerverlof bij Lemahieu Group aan om de ingrijpende werken uit te voeren, samen met partner CKS.

### Profinet als standaard

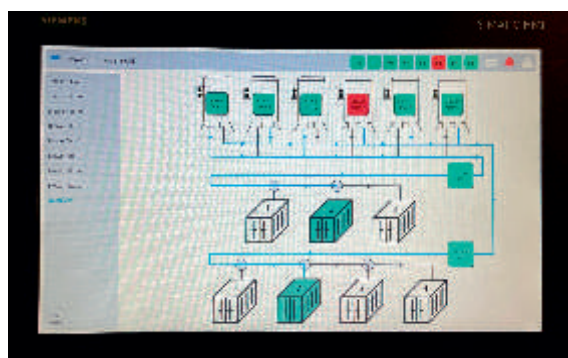
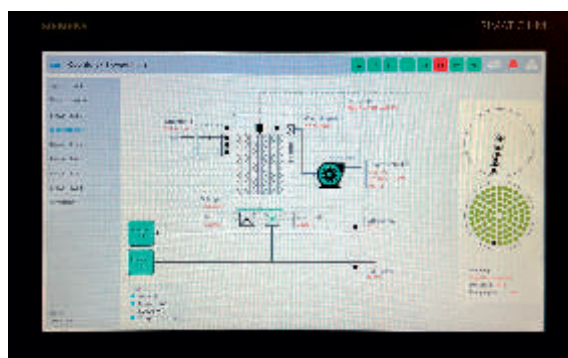
De meest impactvolle aanpassing was ongetwijfeld het aansluiten van alle filterinstallaties via PROFINET, de meest gebruikte industriële Ethernet standaard die bovendien wereldwijd ondersteund wordt. Een belangrijke garantie dat de investering voor een lange termijn is.

### Meer gebruiksgemak, meer flexibiliteit

Volledig nieuwe software met meer en uitgebreide mogelijkheden, nieuwe gebruiksvriendelijke touch screens, het zijn maar enkele van de voordelen die de aanpassingen opleveren.

De zes filterinstallaties worden nu aangestuurd via drie elektrische borden die allemaal met elkaar verbonden zijn. Bovendien hebben de technische mensen van Limoco vanop afstand toegang tot het systeem. Bij eventuele problemen scheelt dat een verplaatsing en dus veel tijd indien de situatie remote kan opgelost worden.

Een ander cruciaal en tegelijk duur onderdeel in de gehele installatie zijn de frequentieomvormers. Zij zorgen ervoor dat de afzuiging vraaggestuurd en dus energiezuinig kan werken. Als extra service voor hun klanten houdt Limoco dit onderdeel exclusief voor hen op stock, zodat een snelle interventie mogelijk is in geval van nood.



## Uitbreiding bij IBV & Cie



**IBV & Cie in Vielsalm** is de grootste vestiging van de groep Wood & Energy, dat verder nog vestigingen heeft in Duitsland en G.H. Luxemburg. In Vielsalm wordt lokaal naaldhout verwerkt tot gezaagd hout. De bijproducten die daarbij ontstaan, zaagsel en houtsnippers, worden ter plaatse gebruikt om houtpellets te produceren.

Het bedrijf investeerde in een nieuwe hal waar hout gestockeerd wordt om te drogen en vervolgens te sorteren en op maat te zagen. Het sorteren en zagen is een automatisch proces, waarvoor eveneens geïnvesteerd werd in een nieuwe productielijn. De machine pikt het hout eruit dat niet voldoet aan de kwaliteitsnormen, waarna dit in een shredder gebroken wordt tot klein materiaal.

Via de leverancier van de nieuwe machine kwam Limoco in beeld om de stofafzuiging in de nieuwe hal te installeren. Het gaat om een afzuiging met een debiet van 40.000 m<sup>3</sup>/u bij de productielijn (zaagmachine) en een cycloonfilter met voorafscheider van 15.000 m<sup>3</sup>/u bij de breker. Het afval komt in een container terecht.



Vermeldenswaardig is dat dit bedrijf beschikt over een eigen elektriciteitscentrale op biomassa, die het houtafval waarvoor geen alternatieve toepassing bestaat, verbrandt en zo groene elektriciteit en warmte produceert. Het deel van de opgewekte elektriciteit dat intern niet nodig is, wordt in het openbare net geïnjecteerd. De warmte wordt volledig gebruikt in het productieproces, waardoor de installatie een zeer hoog rendement heeft.

## Nieuwbouw voor bekistingen bij Van Maercke



Bij **Van Maercke in Kluisbergen** wordt jaarlijks een volume van 60.000 m<sup>3</sup> prefab betonproducten (kolommen, balken, gevelpanelen, dakelementen, enz.) geproduceerd voor de bouw. De schrijnwerkerij, waar de bekistingen voor de betonproductie gemaakt worden, verhuisde naar een nieuwbouw op de site. Daar werd tevens een grote, nieuwe CNC-machine in gebruik genomen.

Limoco installeerde een onderdruk sluisfilter met een debiet van 15.000 m<sup>3</sup>/u waarop, naast de nieuwe CNC-machine, ook een aantal kleinere machines zijn aangesloten. De nieuwe afzuiginstallatie met drie ventilatoren werkt vraaggestuurd, in functie van de machines die in werking zijn. Het afval wordt opgevangen in een container en de warme lucht wordt gerecupereerd.

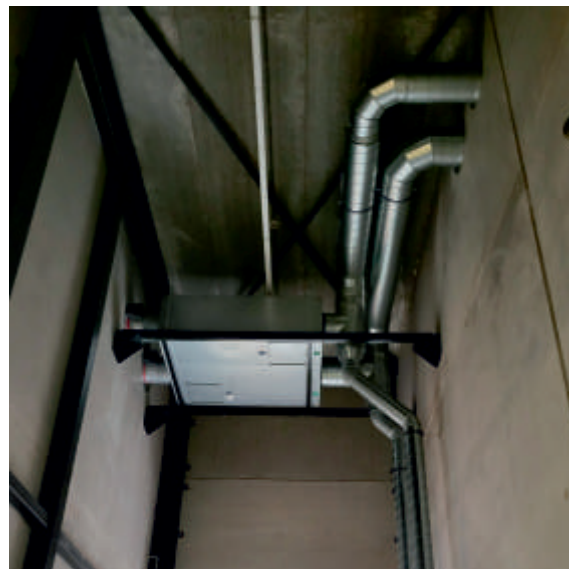




## Balansventilatie bij Moderna Printing



**Moderna Printing in Beringen** is een internationaal gerenommeerde drukkerij met een 80-tal medewerkers. Ze zijn al sinds vele jaren klant bij Limoco, met name voor de stofafzuiging in de verschillende afdelingen van de drukkerij. Het project dat Limoco dit jaar bij Moderna mocht uitvoeren, heeft weliswaar betrekking op de kantoorruimtes, de kleedkamers en het sanitaire gedeelte. Moderna investeerde in een krachtige balansventilatie van het type WTU-2000-EC-E. Dit is een volledig automatisch regelbare installatie (vraaggestuurd) die zeer energiezuinig is. De warmte van de afgevoerde lucht wordt opnieuw afgedragen aan de toegevoerde gefilterde buitenlucht. Deze investering draagt bij tot een betere en gezonde werkomgeving voor alle medewerkers in het bedrijf.



Dankzij de expertise die wij in huis hebben voor wat betreft residentiële ventilatie, was dit project ons helemaal op het lijf geschreven, ook al spreken we hier van veel grotere dimensies dan bij een gemiddeld project in woningventilatie. Limoco denkt graag mee met bedrijven die op zoek zijn naar energiezuinige oplossingen voor verbetering van de luchtkwaliteit, zowel in de productieomgeving als in hun kantoorruimtes.

### Nieuws van en met onze medewerkers

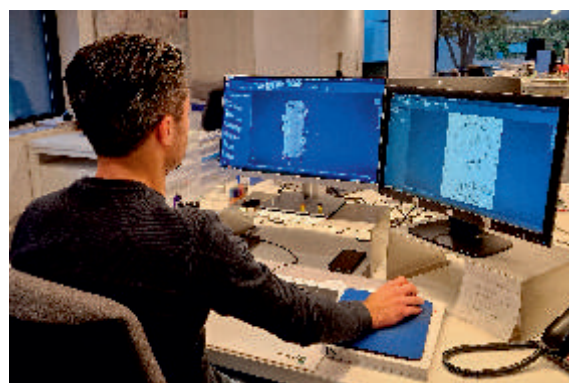
## Opleiding Inventor Sheet Metal

Los van de investeringen in machines en infrastructuur, is het uiteraard ook belangrijk dat onze mensen op een efficiënte manier gebruik kunnen maken van die nieuwe tools en faciliteiten. Het omzetten van een technische ontwerptekening naar een eindproduct in het atelier was een proces waar marge voor verbetering was. Met de investering in de lasersnijtafel was al een belangrijke stap gezet.

Op 5 september organiseerden we een in-house opleiding 'Inventor Sheet Metal' voor onze tekenaars en projectleiders. Een instructeur van Arkance Systems kwam met heel wat 'tips & tricks' die specifiek gericht waren op de toepassingen bij Limoco.

Niels Geerkens was één van de deelnemers aan de opleiding: "Na de opleiding hebben we nog meer inzicht in de mogelijkheden van het programma. Het is een andere manier van tekenen, veel nauwkeuriger. Je ziet bijvoorbeeld onmiddellijk welke invloed het plooiën van een plaat heeft op de werkelijke dimensies van een stuk. Met de 3D-tekeningen kunnen de collega's in het atelier onmiddellijk aan de slag op de lasersnijtafel. Het is een tijdsbesparende investering die ons bovendien in staat stelt om nog nauwkeuriger werk af te leveren. De opleiding was absoluut erg leerrijk voor iedereen."

Ook Roel Camp, Robin Vliegen, Jeffrey Lemmens, Daan Spreuwers en Guido Smets staken heel wat op tijdens deze uiteenzetting.



## Prowood bevestigt als waardevol evenement



Van 20 tot 24 oktober was Limoco aanwezig op de 8ste editie van Prowood in Gent, als medestandhouder op de stand van machineleverancier Weinig / Van Belle. Het record aantal van 254 standhouders en 16.707 bezoekers (een 1000-tal meer dan in 2021) lijkt te bevestigen dat dit hét platform blijft van de houtverwerkende industrie in België.

“In vergelijking met voorgaande edities viel het op dat veel deelnemende bedrijven met een kleinere standoppervlakte aanwezig waren en dat er dus minder grote installaties en machines getoond werden op de beurs. De uitdagingen die de bouwsector op dit moment ondervindt, zijn algemeen voelbaar. De tijd dat er veel offertes werden gemaakt tijdens de beurs, is ook voorbij. Maar Prowood blijft een unieke gelegenheid om in een tijdspanne van enkele dagen veel van onze klanten te ontmoeten, nieuwe contacten te leggen en op de hoogte te blijven van wat er zich afspeelt in de houtverwerkende sector. In een tijdperk dat over zowat alles online gecommuniceerd wordt, blijven fysieke ontmoetingen héél waardevol,” aldus Tim Stinkens.

## Dealer Days bij JKF in Denemarken

Op 24 en 25 oktober reisden Tim Stinkens en Bart Stienaers af naar Denemarken, voor de Dealer Days bij JKF, onze huisleverancier van filters.

Met een groep van een 40-tal mensen waren alle verdelers van JKF (voornamelijk gevestigd in Europa, maar ook daarbuiten) vertegenwoordigd om gedurende twee dagen cases te presenteren, workshops te volgen en onderling ervaringen van op het terrein uit te wisselen.

“Voor Limoco is het een privilege om deel uit te maken van de selecte groep van exclusieve partners van JKF. Tijdens dit jaarlijks event worden heel wat ervaringen uitgewisseld. We leren ook de collega's uit andere landen beter kennen, waardoor een netwerk aan waardevolle expertise ontstaat waarop we op elk moment kunnen terugvallen. En vice versa, want door in te spelen op onze ervaringen op het terrein kan onze leverancier JKF verder oplossingen blijven ontwikkelen en blijven innoveren,” vat Tim Stinkens het mooi samen.



Residentiële ventilatie

## Project in de kijker: Crèmerie Chapeau - Zonhoven

In de zone tussen woningventilatie en industriële ventilatie komen we het type projecten tegen zoals grotere horecazaken en/of gebouwen voor gemengd gebruik.

Bij Crèmerie Chapeau in Zonhoven hebben we recent zo'n project uitgevoerd. De zaak werd uitgebreid met een nieuwbouw voor het bestaande ijssalon. Het betreft een gebouw met gecombineerde functie: beneden is het ijssalon en boven is een woongedeelte.



In de horecazaak installeerden we een groot toestel van het type Komfovent 3000. In het woongedeelte is een Zehnder ComfoAir Q350 voorzien.

De uitstraling van de horecaruimte, waar dagelijks klanten binnen en buiten lopen, is ontzettend belangrijk. Voor dit project hebben we daarom gekozen voor een oplossing met lijnroosters, op een creatieve manier weggewerkt via sleuven in het vals plafond. Het resultaat is een strak en modern interieur met een optimaal functionerend ventilatiesysteem.

De Komfovent 3000 staat ook bekend om zijn efficiënte werking, stille prestaties en energiezuinige eigenschappen. Dit systeem zorgt voor

een constante toevoer van frisse lucht en een optimale afvoer van vervuilde lucht. Bovendien is het systeem uitgerust met zogenaamde 'slimme technologie', zoals warmteterugwinning, voor minimaal energieverbruik. Een warmtewiel zorgt voor een perfecte balans in luchtvochtigheid, waardoor er zomer en winter een comfortabel binnenklimaat is.

Dankzij onze expertise in zowel woningventilatie als

industriële ventilatie, wordt Limoco steeds vaker gekozen als partner in grotere projecten die net buiten de 'klassieke' woningventilatie vallen en die ook niet in aanmerking komen voor industriële oplossingen. Voor dit project bij Crèmerie Chapeau danken wij NANO Architecten voor de aanbeveling en voor de fijne samenwerking.

En om te genieten van één van de beste ijsjes van Limburg, een wafel of een pannenkoek, is het nu nóg beter vertoeven in de nieuwe zaak van Crèmerie Chapeau in Zonhoven.

**Hebt u vragen over ventilatiesystemen of oplossingen voor uw woning?  
Contacteer Jeffrey Lemmens via 089 85 55 21 of [jeffrey@limoco.be](mailto:jeffrey@limoco.be).**

Nieuws uit eigen huis

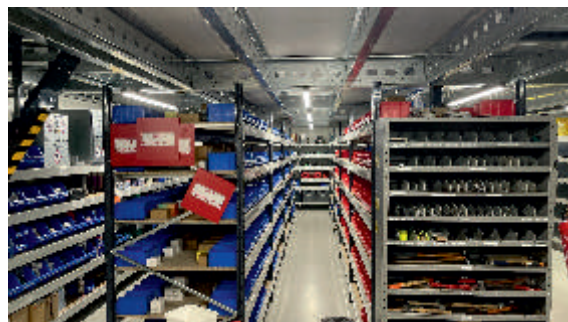
## Investerings: meer efficiëntie, gebruiksgemak, veiligheid en comfort

### Werken magazijn afgerond

We berichtten al enkele keren over de investering in de uitbreiding en de modernisering van ons magazijn. De grote werken zijn ondertussen afgerond en de rekken zijn gevuld.

Waarom is dit zo belangrijk? Wel, het kloppend hart van ons bedrijf, is het atelier en de montageafdeling. Daar worden de installaties en onderdelen op maat gemaakt, vertrekkend van materiaal dat in ons magazijn gestockeerd is. Elke plaat, elke bocht, elke schroef, elke dichting, elk stuk heeft een specifieke plaats in ons magazijn. De herinrichting is afgerond en er werd ook nieuwe verwarming en ventilatie geïnstalleerd. Voor

alles een plaats en alles op zijn plaats, is van cruciaal belang opdat onze mensen hun werk goed en efficiënt kunnen doen. Orde & netheid is waar Limoco voor staat en hetgeen door klanten en leveranciers erg geapprecieerd wordt.



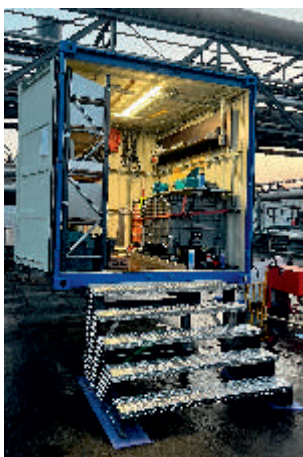
### Lastafel

In het atelier werd een nieuwe lastafel in gebruik genomen. De ergonomische tafel is uitgerust met de nodige attributen die het werk eenvoudiger, beter, sneller en dus ook gemakkelijker maken voor onze lassers.



### Veilig onderweg

De voertuigen van onze montageploegen waren aan vervanging toe en we investeerden in twee nieuwe Mercedes Sprinter vrachtwagens. De veiligheid van onze mensen komt altijd op de eerste plaats, daarom opteerden we voor optimaal uitgeruste voertuigen, o.a. met automatische versnellingsbak en cruise control.



### Comfort op de werf

Aangezien we steeds vaker op grote werven aan de slag zijn, waar we gedurende langere tijd veel materiaal nodig hebben, investeerden we in een mobiele materiaalcontainer. Deze is volledig afsluitbaar en kan ter plaatse op de werf blijven zolang dat nodig is.

## Het blijft (in de) familie

Sterke familiebanden bij Limoco

# Tim & Pieter Stinkens

Limoco is een écht familiebedrijf. Het wordt met hart en ziel gerund door de familie Stinkens, maar daarnaast zijn er nog heel wat andere 'familiebanden' binnen het bedrijf. Vaders, zonen, broers of ook schoonzoon en schoonmoeder! We stellen ze graag aan u voor.

Om deze reeks helemaal in schoonheid af te sluiten, zetten we de 2de generatie van de familie Stinkens graag in de kijker. Tim, gedelegeerd bestuurder, en zijn jongere broer Pieter, projectleider in de afdeling woningventilatie.



Zoals het in wel meer families het geval is, lijken Tim en Pieter weinig op mekaar, noch fysiek, noch qua karakter. Tim is eerder een man van weinig woorden, terwijl je Pieter gerust een spraakwaternal kan noemen. Dat bleek ook tijdens dit gesprek.

Tim: "Pieter is 3 jaar jonger dan ik en er wordt wel eens gezegd dat ik het meest lijk op 'onze pa' terwijl mijn broer eerder lijkt op onze mama. Misschien net daardoor hebben we elk een totaal andere rol in het bedrijf en voelen we ons daar ook goed in. Buiten het werk zien we mekaar regelmatig op bijeenkomsten met de familie. Ik ben ook peter van zijn oudste zoon. En sinds een drietal jaren gaat Pieter mee op motorreis. Ook al zijn we beiden erg verschillend, we geven mekaar de ruimte om elk ons ding te doen."

Pieter: "Net als Tim heb ik eerst enkele andere werkgevers gehad voordat ik bij Limoco kwam werken. En ook hier in het bedrijf heb ik eerst in het magazijn gewerkt voordat ik in de afdeling Woningventilatie terecht kwam. Daar heb ik wel mijn draai gevonden, als assistent van Jeffrey. Ik heb voornamelijk contact met particuliere woningbouwers, die vaak ook zelfbouwers zijn. Hen uitleg geven en adviseren ligt me goed. Persoonlijk contact vind ik belangrijk om me goed te voelen in mijn job. Ik zal er bijvoorbeeld eerder voor kiezen om met mensen te spreken aan de telefoon dan dat ik een mail zal sturen. Ik heb ook veel respect voor de rol die Tim heeft in het bedrijf. Ik zou zelf nooit op de voorgrond willen staan zoals hij. We kunnen ieder ons ding doen hier in het bedrijf en dat werkt perfect. Ik doe mijn job supergraag en ik kom elke dag met plezier naar het werk. We hebben ook allebei veel respect voor hetgeen onze papa opgebouwd heeft."

En hoe gaat dat dan, zo elk jaar met zijn drieën op motorreis?

Pieter: "Dat loopt verrassend goed, iets wat ik nooit verwacht had (lacht). We zijn nooit eerder twee weken samen weg geweest, maar tijdens zo'n motorreis is dat anders." What happens on the road, stays on the road...



## Nieuwe medewerker: Benny Luyckx

Benny Luyckx kwam op 1 oktober in dienst als monteur. Hij woont in Linde (Peer), samen met zijn echtgenote en twee kinderen. Hij studeerde Land- en Tuinbouw, maar behalve het onkruid wieden in zijn tuin heeft hij met die opleiding professioneel nooit verder iets gedaan. Techniek en machines daarentegen, dat lag hem wel. In zijn vorige job ontmoette hij op een werf de medewerkers van Limoco. De positieve dingen die zij vertelden over hun werkgever zetten Benny aan om op eigen initiatief contact te nemen met ons.

Benny: "Hoewel er op dat moment geen vacature was, mocht ik toch eens langsgaan voor een gesprek met Tim. En blijkbaar had ik toch een goed moment gekozen om me aan te melden. Mijn ervaring via vorige jobs in de montage van industriële en residentiële ventilatie kwam goed van pas en zo kreeg ik de job van monteur aangeboden. Het is een gevarieerde job en vooral het feit dat ik buiten kan werken, bevalt me erg. Het is fijn werken en ik heb fijne collega's. Ik zie me hier nog heel veel jaren werken."

Meer nieuws van en met onze medewerkers

## Motorreis door de Dolomieten



De motorreis van Jan, Tim en Pieter ging dit jaar naar Oostenrijk en het Noorden van Italië, waar o.a. de Dolomietenroute op het programma stond.

De tocht startte in de buurt van Innsbruck, waar de motoren klaar stonden voor de reis. Het weer tijdens de eerste dagen zat niet altijd mee. Zo kregen ze af te rekenen met sneeuw op de Berninapas en moest de geplande passage op de Stelvio (net als voor de renners tijdens de Giro d'Italia) geschrapt worden.

Een hoogtepunt én rode draad van de reis was ongetwijfeld de Grote Dolomietenroute, met de route rond het Sellamassief waar de Sellapas, de Gardenapas, de Campolongo pas en de Pordoi pas werden aangedaan. Ook de iconische 'Drei Zinnen' konden niet ontbreken.

Daarna ging het weer richting Oostenrijk waar o.a. nog een rit rond de Ossiachersee gemaakt werd. Bij het hoogste punt van Oostenrijk, de Grossglockner, 3798m hoog, werd naar traditie de Limoco vlag gehesen.

Na een rit van 1960 km, verspreid over 11 dagen, zat de reis erop en werden de motoren weer ingescheept in Innsbruck om richting Bree te gaan.



Meer nieuws en foto's

## Activiteiten met onze medewerkers

### Verlofinzetten



Op 5 juli beleefden we weer een leuke dag, als aanloop naar het verlof. Met een groep van 42 medewerkers trokken we naar Haspengouw om de streek te gaan ontdekken in 2PK-tjes. In een kolonne van 10 auto's bezochten we eerst het beroemde 'doorkijkkerkje', om vervolgens halt te houden voor een hapje in het Kasteel van Ordingen.

Op naar de volgende stopplaats, de brouwerij van Wilderen, waar we tijdens de rondleiding ook mochten proeven van de lokale specialiteiten.

Na de laatste stop bij de 'zwevende kapel' was het tijd om te tanken en de oldtimers veilig terug te brengen. Het was alweer een geslaagde teambuilding en een mooie manier om het verlof in te zetten!



### Visnamiddag

Op 27 september kregen we niet het weer dat we verdienen maar zelfs de regen kon de 20 (loze) vissers niet tegenhouden. Om 15u werden de hengels uitgegooid en de paraplu's opgezet.

Om 16u was er vlaai, om de regen te vergeten. Om 17u werd de (voor sommigen wel heel magere) buit gewogen en werden de winnaars bekendgemaakt. In totaal werd er een goeie 70 kg vis aan de haak geslaan. Dit jaar ging het goud en de hoogste eer naar Jeroen Wevers en Bart Vossen, het zilver naar Michel Raets en Alain Verheyen en het brons naar Marijn Spreuwers en Tim Stinkens. Er werd gevierd met pizza's en pintjes.



### EK-spel

In juni barstte de voetbalgekte los bij Limoco; het EK voetbal in Duitsland leefde ook hier bij de collega's.

We organiseerden een wedstrijd: via een app konden de voetballiefhebbers de uitslagen van de wedstrijden voorspellen. Voor degenen die tijdens het verloop van het EK de beste prognoses hadden gemaakt, lag een leuke prijs te wachten.

Proficiat aan onze winnaars: Robin Tielen, Toon Klaps en Mario Damm. Geniet van jullie prijs en de eeuwige roem verbonden aan het winnen van de (wed)strijd!

# Familiedag 2024, een magische dag in de Efteling!



Place to be op 7 september: de Efteling in Kaatsheuvel!  
We werden getraceerd op een zonovergoten familiedag voor een mooie groep van maar liefst 133 enthousiastelingen.

Onze medewerkers hadden partners, kinderen en zelfs kleinkinderen meegebracht om samen een magische dag te beleven. Het Sprookjesbos, Joris en de draak, Baron 1898, de Vliegende Hollander,... Wat hebben we weer allemaal genoten!



We sloten af met een gezamenlijk diner bij Lucky Apple in Waalwijk, een concept met diverse restaurants onder één dak. Zo was er voor iedereen wat wils en werd er gesmuld van sushi tot biefstuk tot verse wok. Er werd volop bijgebabbeld en nagenoten van de mooie familiedag.



Wilt u onze nieuwsbrief niet langer ontvangen? Laat het ons weten via [info@limoco.be](mailto:info@limoco.be) en wij doen het nodige!